

NSDI Strategy of the Republic of Armenia and geospatial data standardization using EU INSPIRE Technical Guidelines

VAHAGN MURADYAN

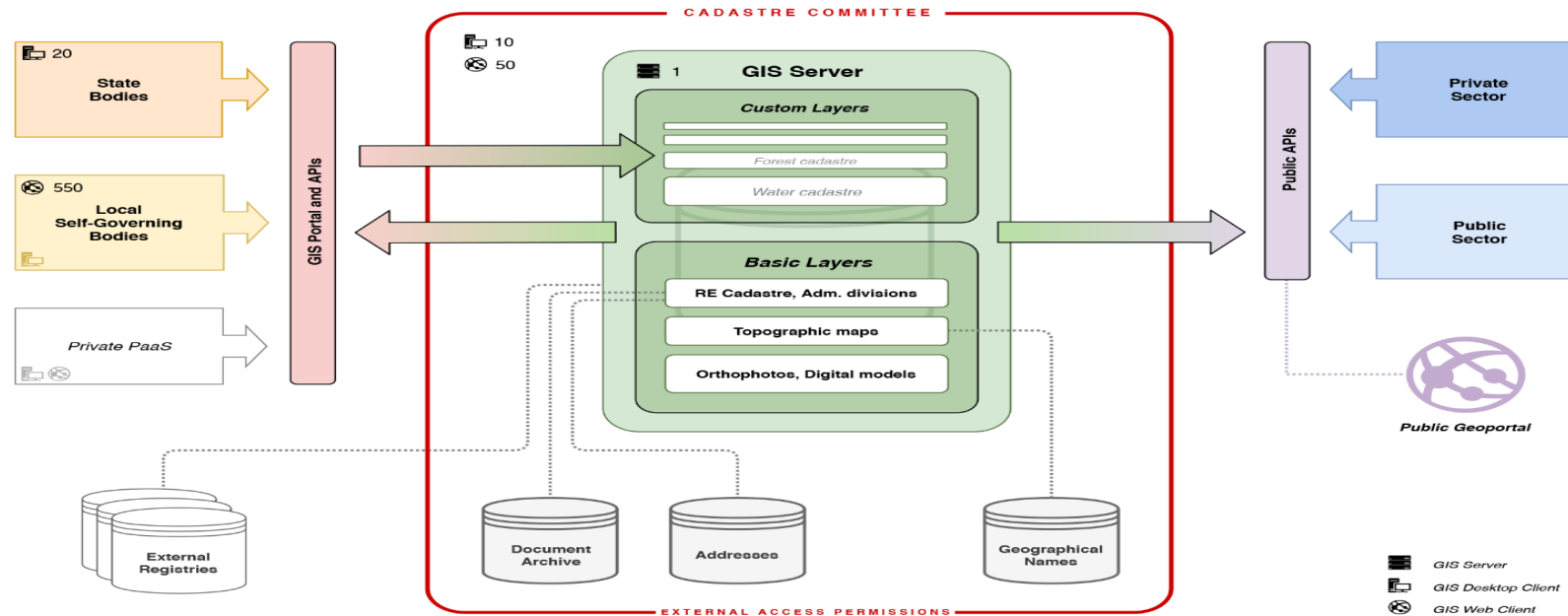
Head of Geomatics Center of Cadastre Committee of the
Republic of Armenia

Yerevan, 01 October 2020



It is envisaged to develop National Spatial Data Infrastructure strategy within the framework of the concept on creating Integrated Cadastre. It is foreseen to develop on the basis of existing EU INSPIRE directives and partially add from already extracted or adapted existing spatial metadata, pre-edited and unified. National Spatial Data Infrastructure is a necessary and core condition for Integrated Cadastre introduction.

AIM AND OBJECTIVES



The introduction of NSDI in the Republic of Armenia will allow to provide a diversity of coordinated spatial information to state bodies that will allow a comprehensive and real-time analysis of the situation

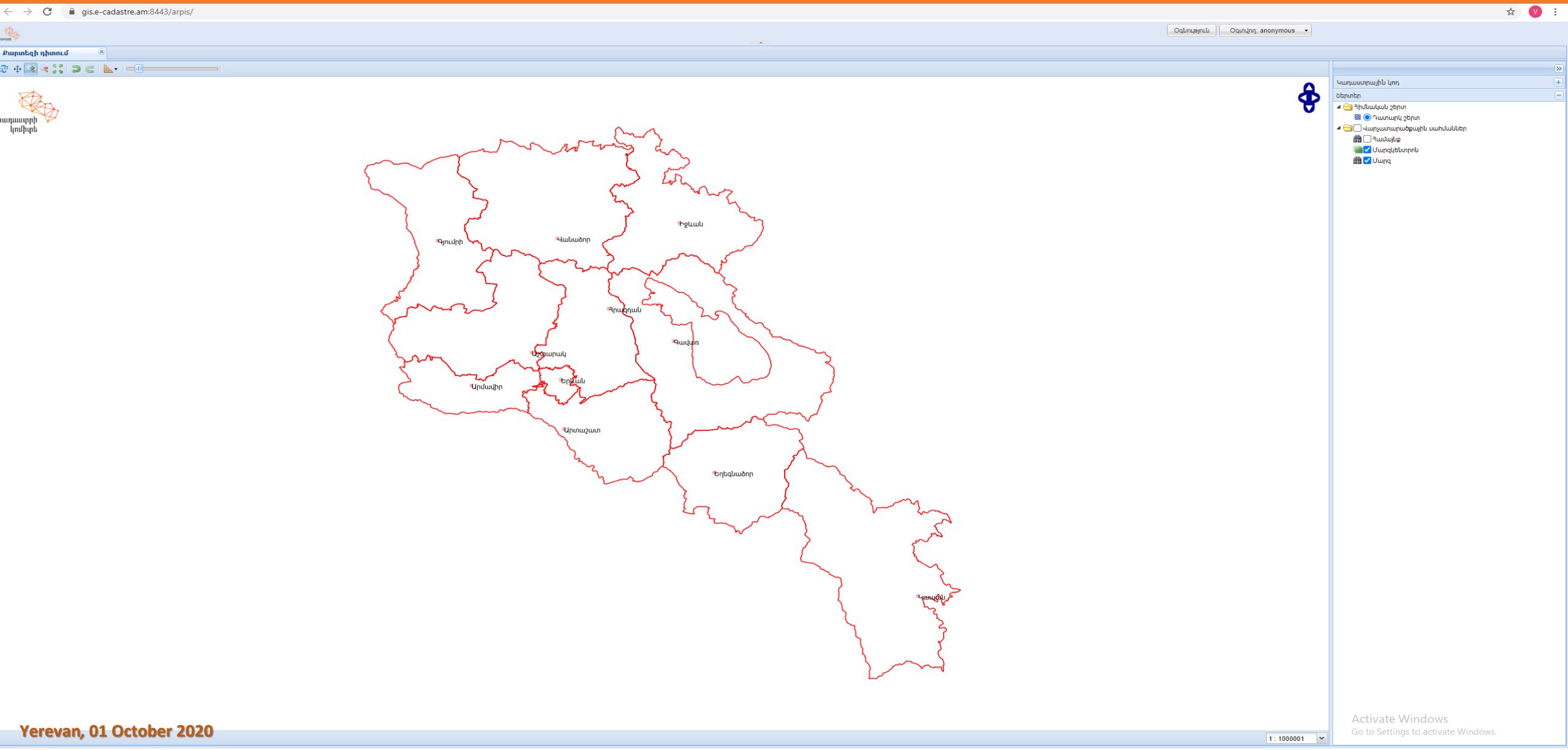
NATIONAL SPATIAL DATA INFRASTRUCTURE CREATION STEPS

- Study of international experience and localization to the conditions of the Republic of Armenia.
- Creation of metadata database of spatial layers.
- Geoportal introduction and launch that will allow viewing, analyzing and processing spatial data acquired from different sources on a single platform.
- Introduction of spatial layers created by other ministries and agencies into spatial data infrastructure.
- Provision of proper authorization to Geoportal users for system usage.

- National Geoportal is the key component of National Spatial Data Infrastructure (NSDI).
- The main purpose of Geoportal is to provide an online environment that will allow users to view, analyze and process spatial data from different sources on a single platform.



CARTOGRAPHIC WINDOW OF CADASTRAL GEOPORTAL





Layers (INSPIRE Annex I, II, III)

NATIONAL SPATIAL DATA INFRASTRUCTURE

BASIC LAYERS

CADASTRAL



Boundaries



Buildings, land parcels



Addresses

REMOTE SENSING



Orthophotos

TOPOGRAPHICAL



Elevation



Surface water



Transportation network



Land cover



Geodetic control points



Geographical names



Spatial model (real layers)



Attributive model (virtual layers)



Related to field cadasters

CUSTOM LAYERS



Disasters



Healthcare



Infrastructure



Heritage



Education



Spatial planning



Pollution



Manufacturing



Geology



Services



Protected



Species distribution



Forests



Agriculture



Mining



Climate



Hydrography



Building permits



Other statistics



Demography



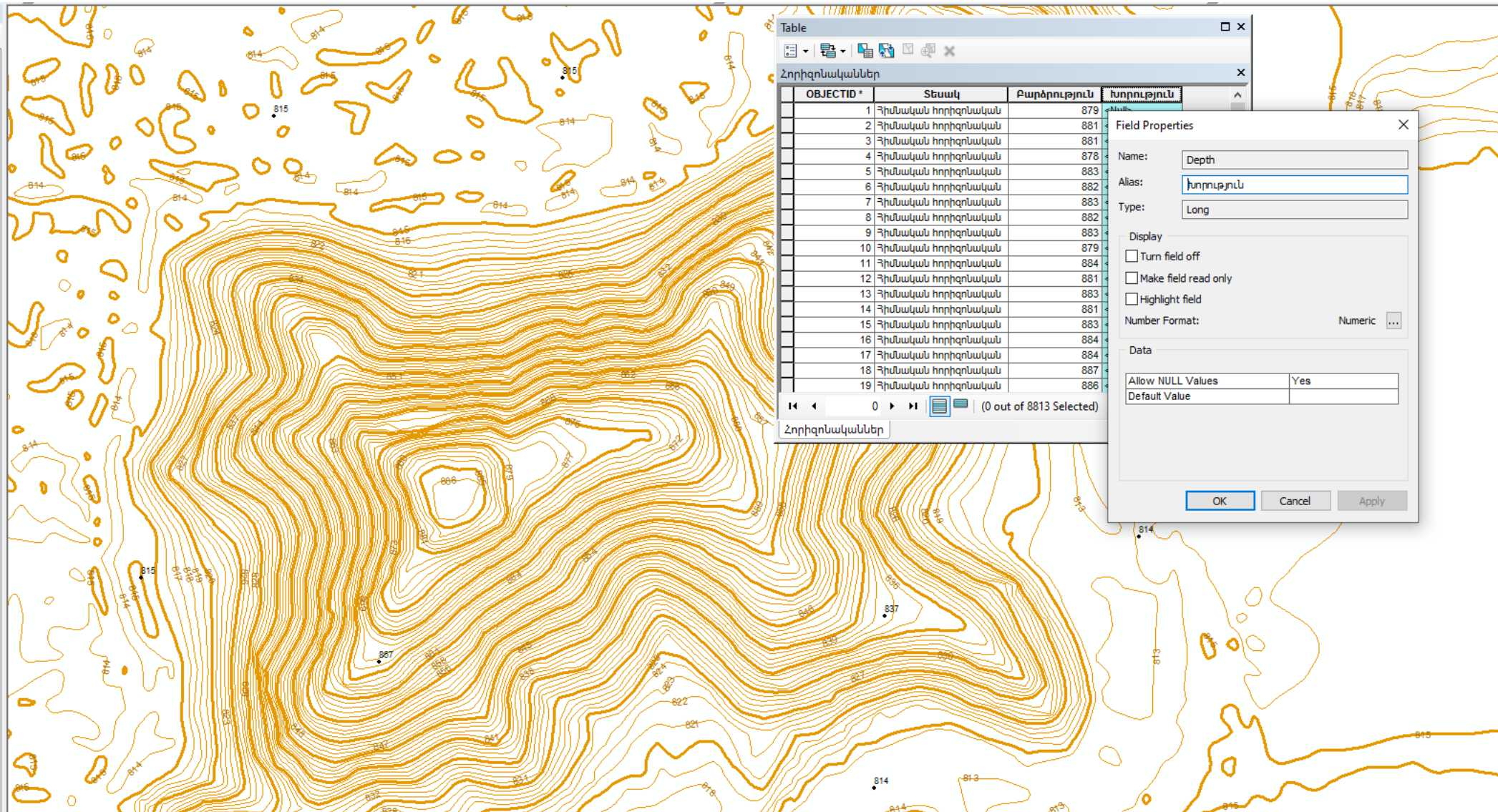
Building passport



Table Of Contents

- ☒ **Ինտեգրված կադաստր/ USST**
 - ☐ Թեմատիկ շերտեր
 - ☒ Բազային շերտեր
 - ☐ Աշխարհագրական անվանումներ
 - ☐ Հասցե
 - ☐ Պլանաբարձունքային հիմք
 - ☐ Անշարժ գույք բազային խումբ
 - ☐ Մակերևութային ջրեր
 - ☒ Տրանսպորտային ցանց
 - ☐ Վարչական սահմաններ
 - ☒ Բնակավայր
 - ☒ Բնակավայր
 - ☒ Մարզերի սահման
 - ☒ Community
 - ☒ Վարչական շրջաններ ???
 - ☒ ՀՀ պետական սահման
 - ☒ Ռելիեֆ
 - ☒ Բարձունքային կետեր
 - ☒ **Հորիզոնականներ**
 - Տեսակ
 - Հաստացված հորիզոնական
 - Հիմնական հորիզոնական
 - ՌՊՄ
 - ☒ Hill_VAGARSHAPAT
 - ☒ DEM_VAGARSHAPAT
 - ☒ Hill_POQR_VEDI
 - ☒ DEM_POQR_VEDI
 - Value

High : 886.969
 Low : 810.273



Field Properties

Name:

Alias:

Type:

Display

☐ Turn field off

☐ Make field read only

☐ Highlight field

Number Format:

Data

Allow NULL Values:

Default Value:

OK Cancel Apply

Table Of Contents

✕

- ☒ **Ինտեգրված կադաստր/ USS:**
 - ☐ Թեմատիկ շերտեր
 - ☒ Բազային շերտեր
 - ☐ Աշխարհագրական անվանումներ
 - ☐ Հասցե
 - ☐ Պլանաբարձունքային հիմք
 - ☐ Անշարժ գույք բազային խումբ
 - ☐ Մակերևութային ջրեր
 - ☒ Տրանսպորտային ցանց
 - ☐ Վարչական սահմաններ
 - ☒ Բնակավայր
 - ☒ Բնակավայր
 - ☒ Մարզերի սահման
 - ☒ Community
 - ☒ Վարչական շրջաններ ???
 - ☒ ՀՀ պետական սահման
 - ☒ Ռելիեֆ
 - ☐ Բարձունքային կետեր
 - ☐ Հորիզոնականներ
 - Տեսակ
 - Հաստացված հորիզոնական
 - Հիմնական հորիզոնական
 - ☒ ՌՊՄ
 - ☐
 - ☒ ՌՊՄ Վաղարշապատ
 - Value
 - High : 943.157
 - Low : 831.493
 - ☐
 - ☒ ՌՊՄ Փոքր Վեդի

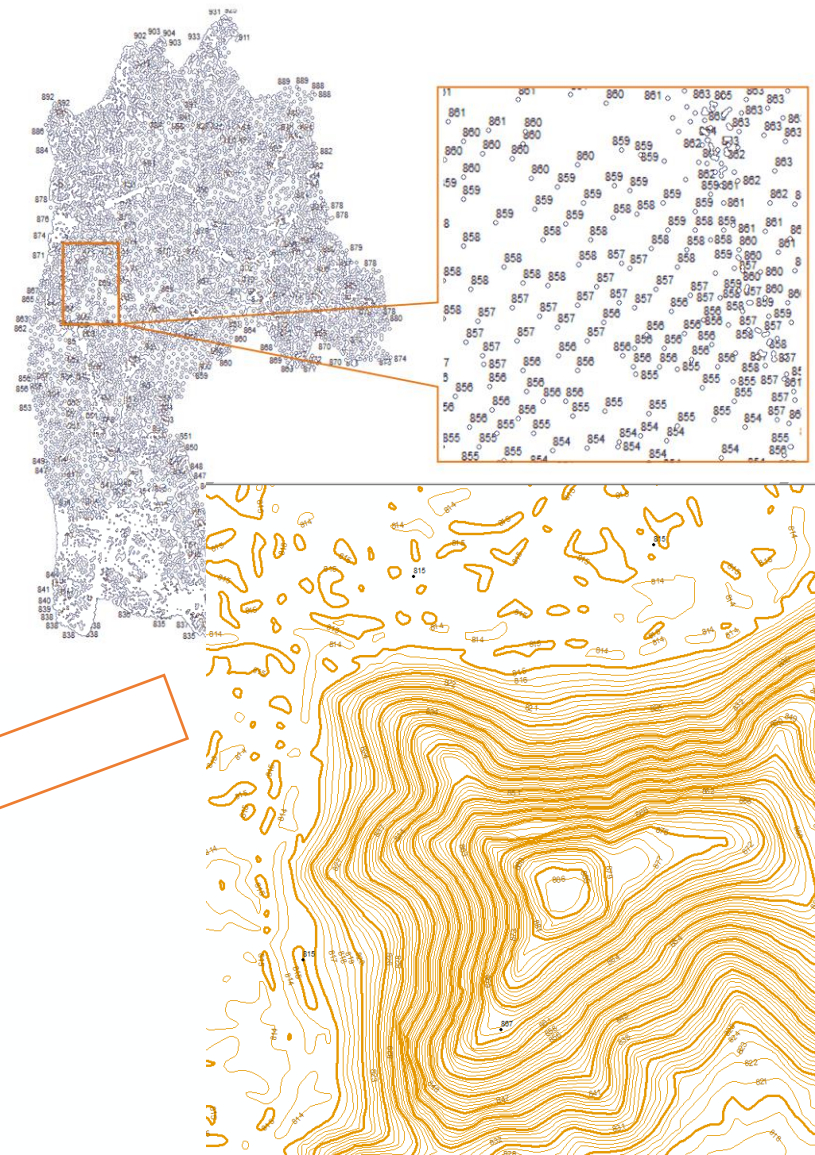
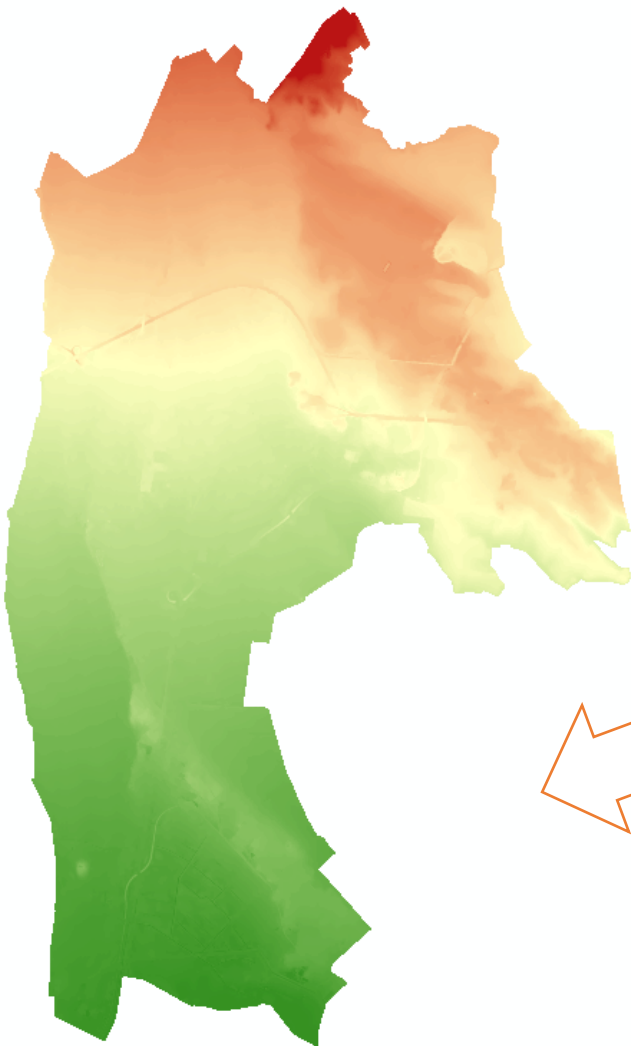
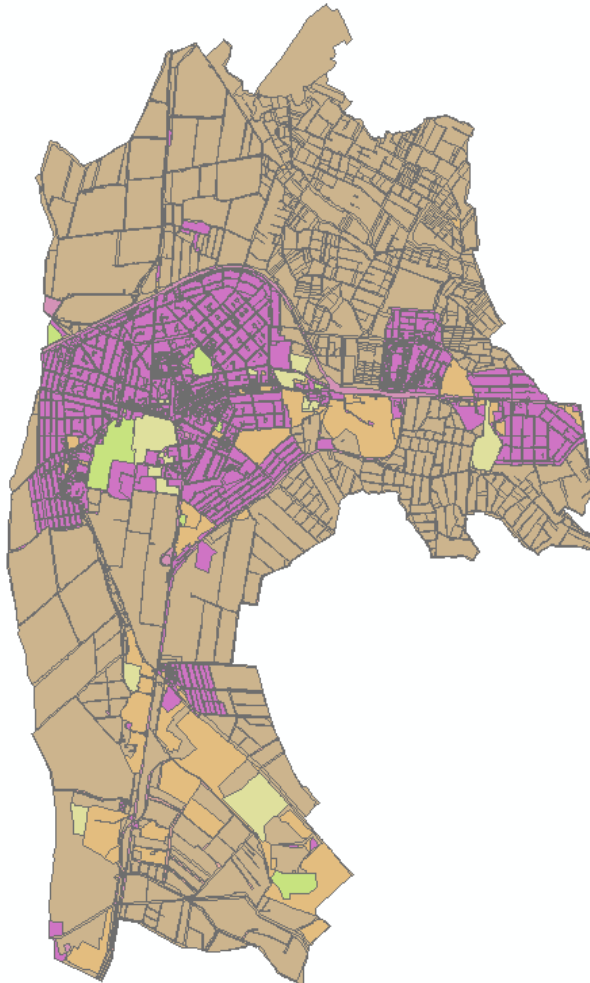


Table Of Contents

Ինտեգրված կադաստր/ USST:

- ☐ Թեմատիկ շերտեր
- ☒ Բազային շերտեր
 - ☐ Աշխարհագրական անվանումներ
 - ☐ Հասցե
 - ☐ Պլանաբարձունքային հիմք
 - ☒ Անշարժ գույք բազային խումբ
 - ☐ Պարիսպ
 - ☐ Շենք-շինություն
 - ☐ Թաղամաս
 - ☐ Հողամաս
 - ☒ Նպատակային նշանակություն իրավական
 - Անտառային
 - Արդյունաբերության, ընդերքօգտագործման և
 - Բնակավայրերի
 - Գյուղատնտեսական
 - Էներգետիկայի, կապի, տրանսպորտի, կոմուն
 - Հատուկ նշանակության
 - Հատուկ պահպանվող
 - Պահուստային
 - Ջրային ֆոնդի
 - ☐ Գործառնական նշանակություն իրավական
 - ☐ Գործառնական/նպատակային նշանակություն_Ը
 - ☐ Սեփականության տիպ
 - ☐ Գնահատում
 - ☐ Սահմանափակում
 - ☐ Սերվիտուտ
 - ☐ Մակերևութային ջրեր
 - ☐ Տրանսպորտային ցանց
 - ☐ Վարչական սահմաններ
 - ☐ Ռելիեֆ



Կադաստրային ծածկագ	Նպատակային նշանակություն	Մակերես	Պարագիծ
03-096-01270	Էներգետիկայի, կապի, տրանսպորտի, կոմունալ ենթակառուցվածքների	518.634449	127.731147
03-096-01271	Էներգետիկայի, կապի, տրանսպորտի, կոմունալ ենթակառուցվածքների	322.215179	109.780377
03-096-01272	Էներգետիկայի, կապի, տրանսպորտի, կոմունալ ենթակառուցվածքների	185.431018	58.323783
03-096-01273	Էներգետիկայի, կապի, տրանսպորտի, կոմունալ ենթակառուցվածքների	122.548388	46.634708
03-096-01274	Էներգետիկայի, կապի, տրանսպորտի, կոմունալ ենթակառուցվածքների	121.405947	52.627971
03-096-01275	Էներգետիկայի, կապի, տրանսպորտի, կոմունալ ենթակառուցվածքների	118.82129	65.500762
03-096-01276	Էներգետիկայի, կապի, տրանսպորտի, կոմունալ ենթակառուցվածքների	106.934024	44.116623
03-096-01277	Էներգետիկայի, կապի, տրանսպորտի, կոմունալ ենթակառուցվածքների	106.633399	42.665162
03-096-01278	Էներգետիկայի, կապի, տրանսպորտի, կոմունալ ենթակառուցվածքների	94.662628	45.197567
03-096-01279	Էներգետիկայի, կապի, տրանսպորտի, կոմունալ ենթակառուցվածքների	94.022673	43.147222
03-096-01280	Էներգետիկայի, կապի, տրանսպորտի, կոմունալ ենթակառուցվածքների	90.128137	49.385978
03-096-01281	Էներգետիկայի, կապի, տրանսպորտի, կոմունալ ենթակառուցվածքների	85.682691	43.850774
03-096-01282	Էներգետիկայի, կապի, տրանսպորտի, կոմունալ ենթակառուցվածքների	78.741967	36.196317
03-096-01283	Էներգետիկայի, կապի, տրանսպորտի, կոմունալ ենթակառուցվածքների	74.489611	39.108116
03-096-01284	Էներգետիկայի, կապի, տրանսպորտի, կոմունալ ենթակառուցվածքների	69.276545	34.238734
03-096-01285	Էներգետիկայի, կապի, տրանսպորտի, կոմունալ ենթակառուցվածքների	64.09467	32.987518
03-096-01286	Էներգետիկայի, կապի, տրանսպորտի, կոմունալ ենթակառուցվածքների	47.278166	31.077868
03-096-01287	Էներգետիկայի, կապի, տրանսպորտի, կոմունալ ենթակառուցվածքների	1345.578245	157.129533
03-096-01288	Էներգետիկայի, կապի, տրանսպորտի, կոմունալ ենթակառուցվածքների	834.010514	123.757806
03-096-00001	Գյուղատնտեսական	127238.29309	1820.81657
03-096-00002	Գյուղատնտեսական	121961.347233	1843.810352
03-096-00003	Գյուղատնտեսական	119580.444687	2163.683
03-096-00004	Գյուղատնտեսական	102578.77205	1370.955277
03-096-00005	Գյուղատնտեսական	101533.428058	1350.308349
03-096-00006	Գյուղատնտեսական	89974.764778	1375.39251
03-096-00007	Գյուղատնտեսական	88217.399083	1292.901204
03-096-00008	Գյուղատնտեսական	83787.557949	1300.716702
03-096-00009	Գյուղատնտեսական	72751.896095	1093.893207
03-096-00010	Գյուղատնտեսական	55288.678341	1089.247648
03-096-00011	Գյուղատնտեսական	54086.405761	996.908677
03-096-00012	Գյուղատնտեսական	54079.036456	1168.779419
03-096-00013	Գյուղատնտեսական	53011.289939	940.688874

Table Of Contents

- Ինտեգրված կադաստր/ USS
- ☐ Թեմատիկ շերտեր
- ☒ Բազային շերտեր
 - ☐ Աշխարհագրական անվանումներ
 - ☒ Հասցե
 - ☒ Հասցե
- ☐ Պլանաբարձունքային հիմք
- ☐ Անշարժ գույք բազային խումբ
- ☐ Մակերևութային ջրեր
- ☐ Տրանսպորտային ցանց
- ☒ Վարչական սահմաններ
 - ☐ Բնակավայր
 - ☒ Բնակավայր
 - ☐ Մարզերի սահման
 - ☐ Համայնքներ
 - ☐ Վարչական շրջաններ
 - ☐ ՀՀ պետական սահման
- ☐ Ռելիեֆ

Identify

Identify from: <Top-most layer>

Հասցե
Արմավիր

Location: 8,438,553.243 4,448,838.277 Meters

Field	Value
X կոորդինատ	44.278654
Y կոորդինատ	40.17096
Անշարժ գույքի օբ. տիպ	Ծեղ-շինություն
Մարզի անվանում	Արմավիր
Համայնքի անվանում	Վաղարշապատ
Բնակավայրի անվանում	Վաղարշապատ
Բնակավայրի տիպ	Քաղաք
Ճանապարհի անվանում	Վահան Տերյան
Ճանապարհի/թաղամասի տիպ	Փողոց
Ծեղ-շինության համար	<null>

Identified 1 feature



**THANK YOU
FOR YOUR ATTENTION**



Email: vahagn.muradyan@cadastre.am

Tel. +374 94 319 346